

## LOODUSLIK ENERGIA

Panasonic õhk-vesi soojuspumbad on loodud nii raha kui ka keskkonna tõhusamaks säästmiseks



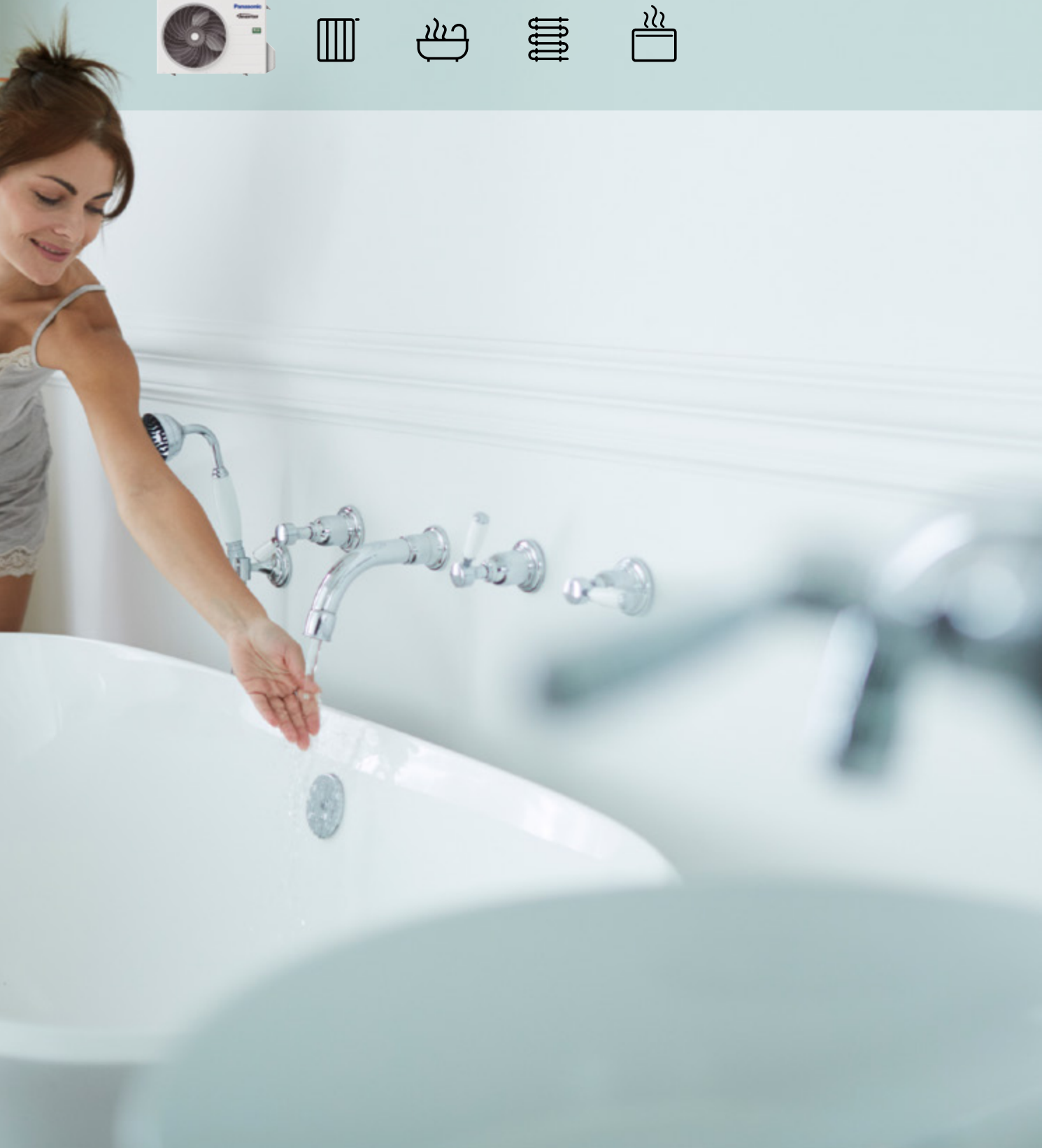
heating & cooling solutions

- Kõrgkvaliteetsed soojuspumbad – 100% Panasonic
- Suur kokkuhoid – kuni 80% väiksemad küttekulud
- Töökindlad soojuspumbad ruumide ja tarbevee kütmiseks





**AQUAREA ÕHK-VESI SOOJUSPUMP SOOJENDAB  
EFEKTIIVSELT NII TARBEVETT KUI  
RADIOAATOREID JA PÕRANDAID**





## Arvestab Sinu koduga

Aquarea soojuspumpade valik on lai – küttevõimsuste vahemik 3 kW – 16 kW võimaldab valida madalama ostuhinna koos madalamate püsikuludega. Kui Sinu kodu on hästi soojustatud, ei ole vaja üleliigselt võimsat kütteseadet, mis maksab ja kulutab rohkem. Aquarea sari on loodud sobima Sinu kodu küttesüsteemi – olgu see uus või uuendamist vajav. Aquarea kütab vee kuni +60 kraadini.



## Säästes energiat, säästab raha

Aquarea on küttekulude kokkuhoiduks tark valik. Õhk-vee soojuspumbana võtab Aquarea kodu ja tarbevee kütmiseks soojusenergia väliskeskkonnast äärmiselt efektiivselt, mis teeb selle tõeliselt keskkonnasõbralikuks kütteviisiks. Kodu kütmisel on Aquarea efektiivsus kuni A+++ ja tarbevee kütmisel kuni A+. See tähendab suurt kokkuhoidu küttekuludes ja oluliselt väiksemaid elektriarveid.



## Loob rohkem mugavust

Panasonic Inverter kompressorite abil suudab Aquarea soojuspump kontrollida temperatuuri ülimalt täpselt. Aquarea kütab kodu efektiivselt ja säästlikult isegi arktiliste, -28 °C külmakraadide korral. Lisaks suudab see kuumal suvel kodu jahutada ja hoiab kodus vee täpselt soovitud temperatuuril aasta ringi. Nutikate kütterežiimide abil on maksimaalne mugavus garanteeritud.



## Dekarboniseerib ühiskonda

Euroopa majapidamistes kulub 79%\* energiast kodu ja tarbevee kütmisele. Võrreldes tavapäraste küttemetoditega, vähendab Aquarea väliskeskkonnast kogutud soojusenergia abil küttes olulisel määral CO<sub>2</sub> teket ja majapidamise mõju keskkonnale. Nii loob Aquarea mugava kodumiljöo koos soodsama elukeskkonnaga tulevastele põlvetele.

\* ec.europa.eu/eurostat



## Miks valida Panasonic?

**Panasonicul on enam kui 60 aastat kogemust soojuspumpade tootmisel. Panasonicu esmane prioriteet on kõrgeima kvaliteedi tagamine. Just kõrge kvaliteet on taganud Panasonicu soojuspumpadele edu Euroopas. Panasonic on Euroopa Soojuspumpade Assotsiatsiooni liige, toodab Aquarea soojuspumpasid Euroopas ja talletab Aquarea Smart Cloud andmed turvaliselt Euroopa serverites.**



# LOODUD PÕHJAMAISESSE KLIIMASSE



## SOOJUSPUMPADE TOOTMINE PÕHJAMAISESSE KLIIMASSE NÕUAB NII TEADMISI KUI KA KOGEMUST

Põhjamaaine soojuspump peab:



Taluma aastaringset ja ööpäevaringselt kasutamist



Töötama ka väga madalatel välistemperatuuridel



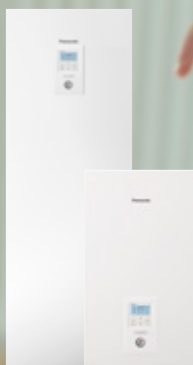
Vastama rangetele keskkonnanõuetele



Vähendama kütteenergiakulu oluliselt!

Panasonic on tootnud soojuspumpasid Põhjamaadesse üle 30 aasta ja enam kui 1 miljonile kliendile. Me oleme registreerinud üle kogu maailma enam kui 90 000 patenti ja tootnud 200 miljonit kompressorit. Kvaliteet on meie märksõnaks ja kui valite Panasonic õhk-vesi soojuspumba, võite olla kindel, et teie kodu on alati soe.

**1 000 000**  
ÜLE 1 MILJONI  
RAHULOLEVA  
KLIENDI  
PÕHJAMAADES

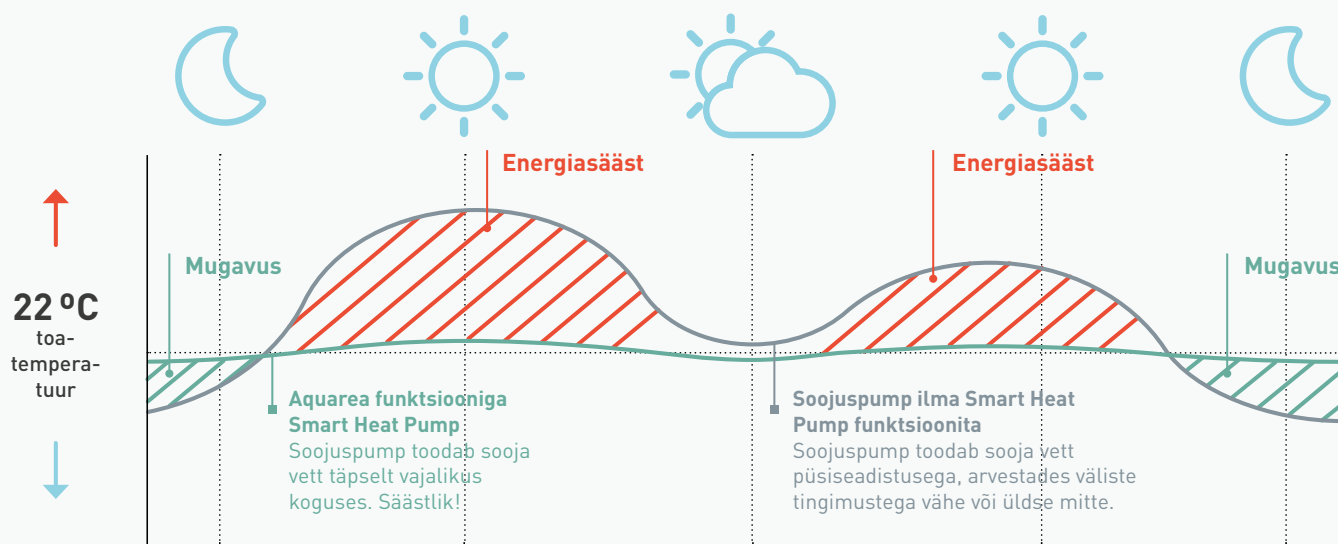


100% KÜTTEVÕIMSUS  
KA -20 °C JUURES



## SÄÄSTKE VEELGI ROHKEM...

Panasonicu uutel õhk-vesi soojuspumpadel on ainulaadne eelprogrammeeritud funktsioon Smart Heat Pump. Toanduri ja seadmega kaasas oleva välisanduri abil reguleerib soojuspump oma tööd, et toota täpselt nii palju soojust, kui maja antud hetkel vajab. Ei rohkem ega vähem.



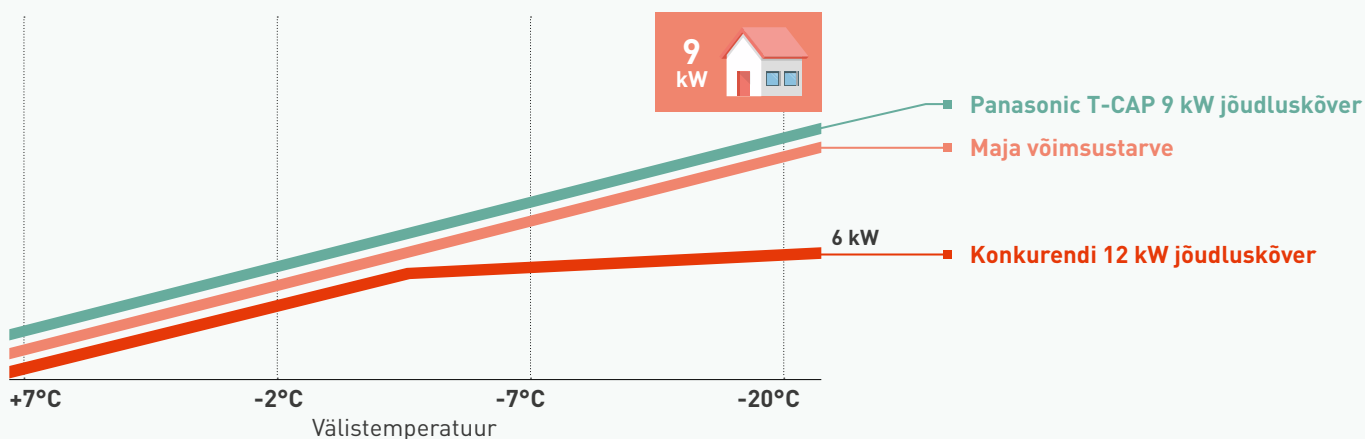
## AINULAADNE TEHNOLOOGIA – NÕUDLIKULE KASUTAJALE

Mudel T-CAP on ideaalne valik kasutajale, kes esitab oma soojuspumbale kõrgeid nõudmisi. Meie Panasonicus oleme veendunud, et tippklassi soojuspump peab suutma spetsifikatsioonides märgitud jõudlust tagada – ilma elektrilist küttekeha rakendamata.

Meie ainulaadse T-CAP tehnoloogiaga suudab soojuspump säilitada 100%-lise küttevõimsuse koguni -20 kraadi\* juures – ilma elektrilist küttekeha kasutamata. Nii saavutate veelgi suurema kokkuhoiu ega pea ostma suuremat soojuspumpa, kui tegelikult vajate.

Panasonicu puhul tähendab 9 kW T-CAP – 9 kW soojusenergiat.

\* 35-kraadise pealevoolutemperatuuri juures





## Tehnoloogia tuleviku jaoks

### R32 külmaaine: väike muutus, mis muudab kõike

Panasonic soovib R32-te, sest see on keskkonnasõbralikum valik. Võrreldes R22 ja R410A külmaainega, on sel väga väike mõju osoonihile ja kliimasoojenemisele.

#### 1. Innovatsioon paigalduses

› See külmaaine on 100% puhas ja on seeläbi kergesti taaskasutatav ja -käideldav.

#### 2. Innovatsioon keskkonnakaitses

› Täiesti olematu mõju osoonihile.  
› 75% väiksem mõju kliimasoojenemisele võrreldes eelmise põlvkonna külmaainega R410A.

#### 3. Innovatsioon raha ja energia kokkuhoius

› Väiksem kulu ja suurem kokkuhoid.  
› Kõrgem energiatõhusus kui R410A.

## Uus disain

### Ilusam rafineeritud disain

Valge, kandilise disainiga siseosa ilma nähtavate kinnitusteta. Uudset juhtpulti on võimalik seadmelt eemaldada ja paigaldada Teie jaoks sobilikku kohta (nt eluruumi). Juhtpult täidab ka toatermostaadi funktsiooni.

### Paigaldajasõbralik

- Juhtpult asub siseseadme esipaneelil.
- Lihtne ligipääs siseseadme komponentidele.
- Uus puuetundlik ülimalt lihtne suure ekraaniga juhtpult võimaldab kasutada uusi funktsioone nagu näiteks kahe kütteringi juhtimine (võib vajada lisamoodulit CZ-NS4P).
- Võimaldab ühendada lisaks ühe toatermostaadi.

### Väga kompaktned

Rohkem väärtust ühes kompaktses siseosas:

- Mudafilter "Fast Clip" ühendusega (ei vaja tööriistu).
- Eelpaigaldatud sulgkraanid mudafiltrile.
- Elektrooniline vee vooluhulga sensor.
- 3T-ventiili paigalduse võimalus seadmesiseselt (vajalik CZ-NV1 lisamoodul).

## Parim efektiivsus ja hinna/kvaliteedi suhe

### A+++ energiaklass

Kõik 3–9 kW Aquarea seamed vastavad 2019. a uutele regulatsioonidele energiaklassis A+++.

## Nutikas juhtpult

### Ülimalt lihtsalt kasutatav kasutajaliides

Uusim 3,5" puuetundlik juhtpult taustavalgusega. Väga lihtne ja kergesti arusaadav kasutajaliides nii paigaldajale kui lõpptarbijale.

### Juhtpuldi ümbertöstmise võimalus

Uudset juhtpulti on võimalik seadmelt eemaldada ja paigaldada Teie jaoks sobilikku kohta (nt eluruumidesse). Juhtpult täidab ka toatermostaadi funktsiooni.

## Uued lisatarvikud

### Elektroonikamooduli paigaldamise võimalus lisafunktsioonide juhtimiseks (segusõlm jne)

Uus elektroonikamoodul võimaldab kasutada 0-10V juhtimist, juhtida segusõlme ja kaht kütteringi, välist lülitust jne.

## Uus Wifi moodul H- ja J-põlvkonna õhk-vesi soojuspumpadele

### CZ-TAW1

Võimaldab juhtida soojuspumba töörežiime ja jälgida soojuspumba energiatarbimist üle "Aquarea Smart Cloud" serveri.





# Aquarea J-põlvkonna kõrge efektiivsusega Bi-bloc ühefaasiline õhk-vesi soojuspump. Küte ja jahutus Külmaaine R32



2020  
TEHNOLOOGIA

5 AASTAT TEHASE TÄISGARANTII

Komplekt		KIT-WC03J3E5	KIT-WC05J3E5	KIT-WC07J3E5	KIT-WC09J3E5
Hooajaline energiatõhusus, keskmine kliima (Küttevesi 35°C / 55°C)	SCOP	5,07/3,47	5,07/3,47	4,90/3,32	4,90/3,32
Küttevõimsus / COP (+7°C juures / Küttevesi 35°C)	kW / COP	3,20/5,33	5,00/5,00	7,00/4,76	9,00/4,48
Küttevõimsus / COP (+7°C juures / Küttevesi 55°C)	kW / COP	3,20/2,81	5,00/2,72	7,00/2,82	8,95/2,78
Küttevõimsus / COP (+2°C juures / Küttevesi 35°C)	kW / COP	3,20/3,64	4,20/3,18	6,85/3,41	7,00/3,40
Küttevõimsus / COP (+2°C juures / Küttevesi 55°C)	kW / COP	3,20/2,19	4,10/1,99	6,20/2,21	6,30/2,16
Küttevõimsus / COP (-7°C juures / Küttevesi 35°C)	kW / COP	3,30/2,80	4,20/2,59	5,60/2,87	6,12/2,78
Küttevõimsus / COP (-7°C juures / Küttevesi 55°C)	kW / COP	3,20/1,79	3,55/1,71	5,25/1,94	5,90/1,93
Küttevõimsus / COP [-15°C juures / Küttevesi 35°C]	kW / COP	3,20/2,34	4,20/2,18	4,75/2,38	7,40/2,31
Küttevõimsus / COP [-15°C juures / Küttevesi 55°C]	kW / COP	2,75/1,43	3,00/1,42	4,50/1,52	5,20/1,52
Jahutusvõimsus / EER (+35°C kraadi juures / Jahutusvesi 7°C)	kW / EER	3,20/3,52	4,50/3,00	6,70/3,03	8,20/2,72
Energiaklass (Küttevesi 35°C / 55°C)		A+++ / A++	A+++ / A++	A+++ / A++	A+++ / A++
<b>Siseosa</b>		<b>WH-SDC0305J3E5</b>	<b>WH-SDC0305J3E5</b>	<b>WH-SDC0709J3E5</b>	<b>WH-SDC0709J3E5</b>
Müratase	dB(A)	28	28	30	30
Mõõdud (K x L x S)	mm	892x500x340	892x500x340	892x500x340	892x500x340
Kaal	kg	42	42	42	42
Veetoru ühendus	Tolli	R 1¼	R 1¼	R 1¼	R 1¼
Kütteevee vooluhulk (ΔT=5 K, 35°C)	L/min	9,2	14,3	20,1	25,8
Integreeritud küttekeha võimsus	kW	3	3	3	3
Soovituslik elektrikaitse suurus	A	16/16	16/16	16/16	16/16
<b>Välisosa</b>		<b>WH-UD03JE5</b>	<b>WH-UD05JE5</b>	<b>WH-UD07JE5</b>	<b>WH-UD09JE5-1</b>
Müratase (vastavalt standardile EN12102, EN14825)	dB(A)	44	47	50	51
Mõõdud (K x L x S)	mm	622x824x298	622x824x298	795x875x320	795x875x320
Kaal	kg	37	37	61	61
Külmaaine (R32)	kg	0,9	0,9	1,27	1,27
Toru läbimõõt (vedelik/gaas)	Tolli (mm)	1/4 (6,35) / 1/2 (12,70)	1/4 (6,35) / 1/2 (12,70)	1/4 (6,35) / 5/8 (15,88)	1/4 (6,35) / 5/8 (15,88)
Lubatud gaasitorustiku pikkus	m	3~25	3~25	3~50	3~50
Kõrguste vahe (sise- ja välisosa vahel)	m	20	20	30	30
Torustiku pikkus tehase täitega	m	10	10	10	10
Lisatav gaasikogus	g/m	20	20	25	25
Töötemperatuuride vahemik	°C	-23~+35	-23~+35	-23~+35	-23~+35
Väljuva vee temperatuur (kütisel/jahutamisel)	°C	20~60/5~20	20~60/5~20	20~60/5~20	20~60/5~20

5,33  
COP

KÕRGE EFEKTIIVSUS

-23°C

KÕRGE EFEKTIIVSUS KÜNI

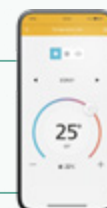
60°C

MAKSIMAALNE VEETEMPERAATUUR

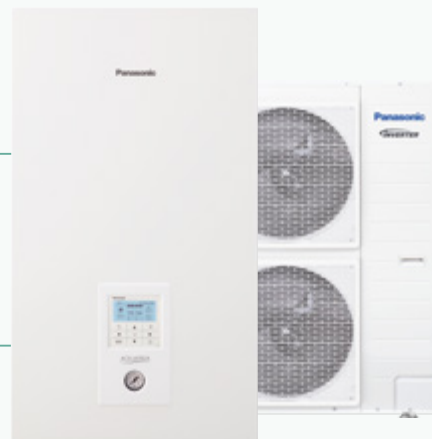
A KLASSI

TSIRK. PUMP  
ISEREGULEERUV

CZ-TAW1  
WiFi moodul soojuspumba juhtimiseks läbi interneti ja nutirakenduse



# Aquarea H-põlvkonna kõrge efektiivsusega Bi-bloc kolmefaasiline õhk-vesi soojuspump. Küte ja jahutus



Kolmefaasiline (toide siseosale)

Komplekt			KIT-WC09H3E8	KIT-WC12H9E8	KIT-WC16H9E8
Küttevõimsus +7°C kraadi juures (Kütteeve temp 35°C)	kW		9,00	12,00	16,00
COP +7°C (Kütteeve temp 35°C)	W/W		4,84	4,74	4,28
Küttevõimsus +2°C kraadi juures (Kütteeve temp 35°C)	kW		9,00	11,40	13,00
COP +2°C (Kütteeve temp 35°C)	W/W		3,59	3,44	3,28
Küttevõimsus -7°C kraadi juures (Kütteeve temp 35°C)	kW		9,00	10,00	11,40
COP -7°C (Kütteeve temp 35°C)	W/W		2,85	2,73	2,57
Küttevõimsus -15°C kraadi juures (Kütteeve temp 35°C)	kW		8,30	8,90	10,30
COP -15°C (Kütteeve temp 35°C)	W/W		2,59	2,46	2,35
Jahutusvõimsus / EER (+35°C kraadi juures / Jahutusvesi 7°C)	kW / W/W		7,00 / 3,17	10,00 / 2,81	12,20 / 2,56
Energiaklass (Kütteevesi 35°C / 55°C)			A++	A++	A++
Siseosa			WH-SDC09H3E8	WH-SDC12H9E8	WH-SDC16H9E8
Müratase	Kütisel/jahutamisel	dB(A)	33 / 33	33 / 33	33 / 33
Mõõdud / kaal	KxLxS	mm / kg	892 x 500 x 340 / 44	892 x 500 x 340 / 45	892 x 500 x 340 / 45
Veetoru ühendus		Tolli	R 1 ¼	R 1 ¼	R 1 ¼
A klassi tsirkulatsioonipump	Tsirkulatsioonipumba kiiruste arv		Automaatselt reguleeruv	Automaatselt reguleeruv	Automaatselt reguleeruv
	Sisendvõimsus (Min / Max)	W	32 / 102	34 / 110	30 / 105
Kütteeve vooluhulk (ΔT=5 K. 35°C)		L/min	25,8	34,4	45,9
Integreeritud küttekeha võimsus		kW	3	9	9
Soovituslik elektrikaitsme suurus		A	3 x 16	3 x 16 / 3 x 16	3 x 16 / 3 x 16
Välisosa			WH-UD09HE8	WH-UD12HE8	WH-UD16HE8
Müratase	Kütisel/jahutamisel	dB(A)	51 / 49	52 / 50	55 / 54
Mõõdud / kaal	KxLxS	mm / kg	1.340 x 900 x 320 / 107	1.340 x 900 x 320 / 107	1.340 x 900 x 320 / 107
Külmaaine (R410A)		kg / TCO <sub>2</sub> Eq.	2,55 / —	2,55 / —	2,55 / —
Toru läbimõõt	Vedelik / gaas	Tolli (mm)	3/8 (9,52) / 5/8 (15,88)	3/8 (9,52) / 5/8 (15,88)	3/8 (9,52) / 5/8 (15,88)
Max gaasitorustiku pikkus / sise-välisosa kõrguste vahe		m	3 ~ 30 / 20	3 ~ 30 / 20	3 ~ 30 / 20
Torustiku pikkus tehasetäitega / Lisatav gaasikogus		m / g/m	10 / 50	10 / 50	10 / 50
Töötemperatuuride vahemik	Välitemperatuur	°C	-28 ~ +35	-28 ~ +35	-28 ~ +35
Väljuva vee temperatuur	Kütisel/jahutamisel	°C	25 ~ 55 / 5 ~ 20	25 ~ 55 / 5 ~ 20	25 ~ 55 / 5 ~ 20

4,84  
COP

KÕRGE EFEKTIIVSUS

-28°C

KÕRGE EFEKTIIVSUS KUNI

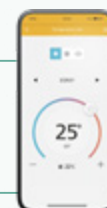
55°C

MAKSIMAALNE VEETEMPERatuur

A KLASSI

TSIRK. PUMP  
ISEREGULEERUV

CZ-TAW1  
WiFi moodul soojuspumba juhtimiseks läbi interneti ja nutirakenduse



# Aquarea H-põlvkonna T-CAP tehnoloogial Bi-bloc kolmefaasiline õhk-vesi soojuspump. Küte ja jahutus



**Kolmefaasiline (toide siseosale)**

Komplekt		KIT-WXC09H3E8	KIT-WXC12H9E8	KIT-WXC16H9E8	
Küttevõimsus +7°C kraadi juures (Kütteeve temp 35°C)	kW	9,00	12,00	16,00	
COP +7°C (Kütteeve temp 35°C)	W/W	4,84	4,74	4,28	
Küttevõimsus +2°C kraadi juures (Kütteeve temp 35°C)	kW	9,00	12,00	16,00	
COP +2°C (Kütteeve temp 35°C)	W/W	3,59	3,44	3,10	
Küttevõimsus -7°C kraadi juures (Kütteeve temp 35°C)	kW	9,00	12,00	16,00	
COP -7°C (Kütteeve temp 35°C)	W/W	2,85	2,72	2,49	
Küttevõimsus -15°C kraadi juures (Kütteeve temp 35°C)	kW	9,00	12,00	16,00	
COP -15°C (Kütteeve temp 35°C)	W/W	2,56	2,42	2,32	
Jahutusvõimsus / EER (+35°C kraadi juures / Jahutusvesi 7°C)	kW / W/W	7,00 / 3,17	10,00 / 2,81	12,20 / 2,57	
Energiaklass (Kütteevesi 35°C / 55°C)		A++	A++	A++	
Siseosa		WH-SXC09H3E8	WH-SXC12H9E8	WH-SXC16H9E8	
Müratase	Küttesel/jahutamisel	dB(A)	33 / 33	33 / 33	33 / 33
Mõõdud / kaal	KxLxS	mm / kg	892 x 500 x 340 / 43	892 x 500 x 340 / 44	892 x 500 x 340 / 45
Veetoru ühendus		Tolli	R 1 ¼	R 1 ¼	R 1 ¼
A klassi tsirkulatsioonipump	Tsirkulatsioonipumba kiiruste arv		Automaatselt reguleeruv	Automaatselt reguleeruv	Automaatselt reguleeruv
	Sisendvõimsus (Min / Max)	W	32 / 102	34 / 110	30 / 105
Kütteeve vooluhulk (ΔT=5 K, 35°C)		L/min	25,8	34,4	45,9
Integreeritud küttekeha võimsus		kW	3	9	9
Soovituslik elektrikaitsme suurus		A	3 x 16 / 1 x 16	3 x 16 / 3 x 16	3 x 16 / 3 x 16
Välisosa		WH-UX09HE8	WH-UX12HE8	WH-UX16HE8	
Müratase	Küttesel/jahutamisel	dB(A)	51 / 49	52 / 50	55 / 54
Mõõdud / kaal	KxLxS	mm / kg	1.340 x 900 x 320 / 108	1.340 x 900 x 320 / 108	1.340 x 900 x 320 / 118
Külmaaine (R410A)		kg / TC02 Eq.	2,85 / 5,951	2,85 / 5,951	2,90 / 6,055
Toru läbimõõt	Vedelik / gaas	Tolli (mm)	3/8 (9,52) / 5/8 (15,88)	3/8 (9,52) / 5/8 (15,88)	3/8 (9,52) / 5/8 (15,88)
Max gaasitorustiku pikkus / sise-välisosa kõrguste vahe		m	3 ~ 30 / 20	3 ~ 30 / 20	3 ~ 30 / 20
Torustiku pikkus tehasetäitega / Lisatav gaasikogus		m / g/m	10 / 50	10 / 50	10 / 50
Töotemperatuuride vahemik	Välistemperatuur	°C	-28 ~ +35	-28 ~ +35	-28 ~ +35
Väljuva vee temperatuur	Küttesel/jahutamisel	°C	25 - 60 / 5 - 20	25 - 60 / 5 - 20	25 - 60 / 5 - 20

**4,84**  
COP

KÕRGE EFEKTIIVSUS

**-28°C**

KÕRGE EFEKTIIVSUS KUNI

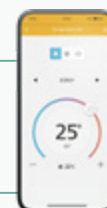
**60°C**

MAKSIMAALNE VEETEMPERAATUUR

**A KLASSI**

TSIRK. PUMP  
ISEREGULEERUV

**CZ-TAW1**  
WiFi moodul soojuspumba juhtimiseks läbi interneti ja nutirakenduse



INVERTER+



SOE TARBEVESI



MUDAFILTER



SULGURKLAPP



VOOLUHULGA ANDUR



KATLA ÜHENDUS



PÄIKSEENERGIA



PEENJUHTIMINE



WLAN TUGI



BMS ÜHENDUVUS



KAUGJUHTIMISE VÕIMALUS



5 AASTAT TEHASE TÄISGARANTII

SÄÄSTA KUNI 80%  
KÜTTEKULUDELTA

A+++





Aquarea J põlvkonna kõrge efektiivsusega All-in-one õhk-vesi soojuspump. Silmapaistev tõhusus nii kütte kui ka sooja tarbevee jaoks.

2020  
TEHNOLOOGIA



5 AASTAT TEHASE TÄISGARANTII



Komplekt		KIT-ADC03JE5	KIT-ADC05JE5	KIT-ADC07JE5	KIT-ADC09JE5
Hooajaline energiatõhusus, keskmine kliima (Küttesvi 35°C / 55°C)	SCOP	5,07/3,47	5,07/3,47	4,90/3,32	4,90/3,32
Küttevoimsus / COP (+7°C juures / Küttesvi 35°C)	kW / COP	3,20/5,33	5,00/5,00	7,00/4,76	9,00/4,48
Küttevoimsus / COP (+7°C juures / Küttesvi 55°C)	kW / COP	3,20/2,81	5,00/2,72	7,00/2,82	8,95/2,78
Küttevoimsus / COP (+2°C juures / Küttesvi 35°C)	kW / COP	3,20/3,64	4,20/3,18	6,85/3,41	7,00/3,40
Küttevoimsus / COP (+2°C juures / Küttesvi 55°C)	kW / COP	3,20/2,19	4,10/1,99	6,20/2,21	6,30/2,16
Küttevoimsus / COP (-7°C juures / Küttesvi 35°C)	kW / COP	3,30/2,80	4,20/2,59	5,60/2,87	6,12/2,78
Küttevoimsus / COP (-7°C juures / Küttesvi 55°C)	kW / COP	3,20/1,79	3,55/1,71	5,25/1,94	5,90/1,93
Küttevoimsus / COP [-15°C juures / Küttesvi 35°C]	kW / COP	3,20/2,34	4,20 / 2,18	4,75 / 2,38	7,40 / 2,31
Küttevoimsus / COP [-15°C juures / Küttesvi 55°C]	kW / COP	2,75 / 1,43	3,00 / 1,42	4,50 / 1,52	5,20 / 1,52
Jahutusvoimsus / EER (+35°C kraadi juures / Jahutusvesi 7°C)	kW / EER	3,20/3,52	4,50/3,00	6,70/3,03	8,20/2,72
Energiaklass (Küttesvi 35°C / 55°C)		A+++ / A++	A+++ / A++	A+++ / A++	A+++ / A++
<b>Siseosa</b>		<b>WH-ADC0309J3E5</b>	<b>WH-ADC0309J3E5</b>	<b>WH-ADC0309J3E5</b>	<b>WH-ADC0309J3E5</b>
Müratase	dB(A)	28	28	28	28
Mõõdud (K x L x S)	mm	1800x598x717	1800x598x717	1800x598x717	1800x598x717
Kaal	kg	122	122	122	122
Veetoru ühendus	Tolli	R 1½	R 1½	R 1½	R 1½
A klassi tsirkulatsioonipump		Autom. reguleeruv	Autom. reguleeruv	Autom. reguleeruv	Autom. reguleeruv
Kütteevee vooluhulk (ΔT=5 K, 35°C)	L/min	30 / 120	30 / 120	30 / 120	30 / 120
Integreeritud kütetekeha võimsus	kW	3	3	3	3
Soovituslik elektrikaitsme suurus	A	16/16	16/16	16/16	16/16
Tarbevee boileri suurus	L	185	185	185	185
Maksimaalne veetemperatuur boileris	°C	65	65	65	65
Tarbevee boileri materjal		Roostevaba teras	Roostevaba teras	Roostevaba teras	Roostevaba teras
<b>Välisosa</b>		<b>WH-UD03JE5</b>	<b>WH-UD05JE5</b>	<b>WH-UD07JE5</b>	<b>WH-UD09JE5-1</b>
Müratase (vastavalt standardile EN12102, EN14825)	dB(A)	44	47	50	51
Mõõdud (K x L x S)	mm	622x824x298	622x824x298	795x875x320	795x875x320
Kaal	kg	37	37	61	61
Külmaaine (R32)	kg	0,9	0,9	1,27	1,27
Toru läbimõõt (vedelik / gaas)	Tolli (mm)	1/4 (6,35) / 1/2 (12,70)	1/4 (6,35) / 1/2 (12,70)	1/4 (6,35) / 5/8 (15,88)	1/4 (6,35) / 5/8 (15,88)
Lubatud gaasitorustiku pikkus	m	3~25	3~25	3~50	3~50
Kõrguste vahe (sise- ja välisosa vahel)	m	20	20	30	30
Torustiku pikkus tehase täitega	m	10	10	10	10
Lisatav gaasikogus	g/m	20	20	25	25
Töötemperatuuride vahemik	°C	-23~+35	-23~+35	-23~+35	-23~+35
Väljuva vee temperatuur (kütisel/jahutamisel)	°C	20~60/5~20	20~60/5~20	20~60/5~20	20~60/5~20
Torustiku pikkus tehase täitega	m	10	10	10	10
Lisatav gaasikogus	g/m	20	20	25	25
Töötemperatuuride vahemik	°C	-23~+35	-23~+35	-23~+35	-23~+35
Väljuva vee temperatuur (kütisel/jahutamisel)	°C	20~60/5~20	20~60/5~20	20~60/5~20	20~60/5~20

5,33  
COP

KÕRGE EFEKTIIVSUS

-23°C

TAGATUD KÜTE

65°C

TARBEVESI

A KLASSI

TSIRK. PUMP  
ISEREGULEERUV

CZ-TAW1  
WiFi moodul soojuspumba juhtimiseks läbi interneti ja nutirakenduse



# Aquarea All-in-one H-põlvkonna T-CAP tehnoloogial Bi-bloc ühefaasiline / kolmefaasiline õhk-vesi soojuspump. Küte ja jahutus



Komplekt	Ühefaasiline (toide siseosale)		Kolmefaasiline (toide siseosale)		
	KIT-AXC9HE5	KIT-AXC12HE5	KIT-AXC9HE8	KIT-AXC12HE8	KIT-AXC16HE8
Hooajaline energiatõhusus, keskmine kliima (Küttesvi 35°C / 55°C) SCOP	5,09 / 3,54	4,96 / 3,55	5,09 / 3,54	4,96 / 3,55	4,60 / 3,29
Küttevõimsus +7°C kraadi juures (Küttesvi temp 35°C)	kW 9,00	12,00	9,00	12,00	16,00
COP +7°C (Küttesvi temp 35°C)	W/W 4,84	4,74	4,84	4,74	4,28
Küttevõimsus +2°C kraadi juures (Küttesvi temp 35°C)	kW 9,00	12,00	9,00	12,00	16,00
COP +2°C (Küttesvi temp 35°C)	W/W 3,59	3,44	3,59	3,44	3,1
Küttevõimsus -7°C kraadi juures (Küttesvi temp 35°C)	kW 9,00	12,00	9,00	12,00	16,00
COP -7°C (Küttesvi temp 35°C)	W/W 2,85	2,72	2,85	2,72	2,49
Küttevõimsus -15°C kraadi juures (Küttesvi temp 35°C)	kW 9,00	12,00	9,00	12,00	16,00
COP -15°C (Küttesvi temp 35°C)	W/W 2,56	2,42	2,56	2,42	2,32
Jahutusvõimsus / EER (+35°C kraadi juures / Jahutusvesi 7°C)	kW / W/W 7,00 / 3,17	10,00 / 2,81	7,00 / 3,17	10,00 / 2,81	12,20 / 2,57
Energiaklass (Küttesvi 35°C / 55°C)	A++ / A++ / A	A++ / A++ / A	A++ / A++ / A	A++ / A++ / A	A++ / A++ / A
<b>Siseosa</b>	<b>WH-ADC1216H6E5</b>	<b>WH-ADC1216H6E5</b>	<b>WH-ADC0916H9E8</b>	<b>WH-ADC0916H9E8</b>	<b>WH-ADC0916H9E8</b>
Müratase	Kütisel/jahutamisel	dB(A) 33 / 33	33 / 33	33 / 33	33 / 33
Mõõdud / netokaal	KxLxS	mm / kg 1.800 x 598 x 717 / 137	1.800 x 598 x 717 / 137	1.800 x 598 x 717 / 126	1.800 x 598 x 717 / 126
Veetoru ühendus	Tolli	R 1 ¼	R 1 ¼	R 1 ¼	R 1 ¼
A klassi tsirkulatsioonipump	Tsirkulatsioonipumba kiiruste arv	Autom. reguleeruv	Autom. reguleeruv	Autom. reguleeruv	Autom. reguleeruv
	Sisendvõimsus (Min / Max)	W 36 / 152	36 / 152	36 / 152	36 / 152
Küttesvi vooluhulk (ΔT=5 K. 35°C)	L/min	25,8	34,4	25,8	34,4
Integreeritud küttekeha võimsus	kW	6	6	9	9
Soovituslik elektrikaitsme suurus	A	20 / 16	30 / 30	16 / 16	16 / 16
Tarvevee boileri suurus	L	185	185	185	185
Maksimaalne veetemperatuur boileris	°C	65	65	65	65
Tarvevee boileri materjal		Roostevaba teras	Roostevaba teras	Roostevaba teras	Roostevaba teras
<b>Välisosa</b>	<b>WH-UX09HE5</b>	<b>WH-UX12HE5</b>	<b>WH-UX09HE8</b>	<b>WH-UX12HE8</b>	<b>WH-UX16HE8</b>
Müratase	Kütisel/jahutamisel	dB(A) 51 / 49	52 / 50	51 / 49	52 / 50
Mõõdud / kaal	KxLxS	mm / kg 1.340 x 900 x 320 / 101	1.340 x 900 x 320 / 101	1.340 x 900 x 320 / 108	1.340 x 900 x 320 / 118
Külmaaine (R410A)	kg / TCO <sub>2</sub> Eq.	2,85 / 5,951	2,85 / 5,951	2,85 / 5,951	2,85 / 5,951
Toru läbimõõt	Vedelik / gaas	Tolli (mm) 3/8 [9,52] / 5/8 [15,88]	3/8 [9,52] / 5/8 [15,88]	3/8 [9,52] / 5/8 [15,88]	3/8 [9,52] / 5/8 [15,88]
Max gaasitorustiku pikkus / sise-välisosa kõrguste vahe	m	3 ~ 30 / 20	3 ~ 30 / 20	3 ~ 30 / 20	3 ~ 30 / 20
Torustiku pikkus tehasetäitega / Lisatav gaasikogus	m / g/m	10 / 50	10 / 50	10 / 50	10 / 50
Töötemperatuuride vahemik	Välistemperatuur	°C -28 ~ +35	-28 ~ +35	-28 ~ +35	-28 ~ +35
Väljuva vee temperatuur	Kütisel/jahutamisel	°C 25 ~ 60 / 5 ~ 20	25 ~ 60 / 5 ~ 20	25 ~ 60 / 5 ~ 20	25 ~ 60 / 5 ~ 20

**4,84**  
COP  
KÕRGE EFEKTIIVSUS

**-28°C**  
TAGATUD KÜTE

**-20°C**  
100% KÜTEVÕIMSUS - T-CAP

**65°C**  
TARBEVESI

**A KLASSI**  
TSIRK. PUMP  
ISEREGULEERUV

**CZ-TAW1**  
WiFi moodul soojuspumba juhtimiseks läbi interneti ja nutirakenduse



**MONOBLOCK: KOMPAKTNE JA  
SUURE JÕUDLUSEGA ÕHK-VESI  
SOOJUSPUMP**







## AQUAREA MONOBLOCK J-GENERATSIOON. SUURIM SÄÄST, TÕHUSAMALT JA MUGAVAMALT

Uut Aquarea Monoblock J-generatsiooni soojuspumpa on lihtne paigaldada nii uutesse kui olemasolevatesse ehitistesse.

Madalatemperatuuriliste radiaatorite või põrandaküttega majade jaoks on Panasonicu suure jõudlusega Monoblock õhk-vesi soojuspump hea lahendus. Antud soojuspump võib sõltuvalt vajadusest toimida iseseisva seadmena või kombineerituna olemasolevate küttesüsteemidega.

### Aquarea Monoblock eelised

- Siseosata Monoblock soojuspump
- Silmapaistva efektiivsusega välisseade
- Kõrge kütte- ja jahutusvõime ka madalal välistemperatuuril
- Uute ja madala energiatarbega majade jaoks
- Suurepärase efektiivsuse ja madalamad CO<sub>2</sub> heitkogused
- Kaugjuhtimise võimalus



# Aquarea J-põlvkonna kõrge efektiivsusega Monoblock ühefaasiline õhk-vesi soojuspump. Küte ja jahutus Külmaaine R32

2020  
TEHNOLOOGIA



5 AASTAT TEHASE TÄISGARANTII



Komplekt		WH-MDC05J3E5	WH-MDC07J3E5	WH-MDC09J3E5
Hooajaline energiatõhusus, keskmine kliima (Küttesesi 35°C / 55°C)	SCOP	5,12 / 3,63	4,90 / 3,32	4,90 / 3,32
Küttevõimsus / COP (+7°C juures / Küttesesi 35°C)	kW / COP	5,00 / 5,05	7,00 / 4,76	9,00 / 4,48
Küttevõimsus / COP (+7°C juures / Küttesesi 55°C)	kW / COP	5,00 / 3,01	7,00 / 2,82	8,95 / 2,78
Küttevõimsus / COP (+2°C juures / Küttesesi 35°C)	kW / COP	5,00 / 3,57	7,00 / 3,40	7,45 / 3,13
Küttevõimsus / COP (+2°C juures / Küttesesi 55°C)	kW / COP	5,00 / 2,27	6,30 / 2,16	7,00 / 2,12
Küttevõimsus / COP (-7°C juures / Küttesesi 35°C)	kW / COP	5,00 / 2,78	6,80 / 2,81	7,50 / 2,63
Küttevõimsus / COP (-7°C juures / Küttesesi 55°C)	kW / COP	5,00 / 1,85	6,30 / 1,86	7,00 / 1,80
Küttevõimsus / COP (-15°C juures / Küttesesi 35°C)	kW / COP	5,00 / 2,30	5,60 / 2,33	7,60 / 2,23
Küttevõimsus / COP (-15°C juures / Küttesesi 55°C)	kW / COP	3,70 / 1,51	5,00 / 1,51	5,60 / 1,47
Jahutusvõimsus / EER (+35°C kraadi juures / Jahutusvesi 7°C)	kW / EER	5,00 / 3,31	7,00 / 3,06	9,00 / 2,71
Energiaklass (Küttesesi 35°C / 55°C)		A+++ / A++	A+++ / A++	A+++ / A++
Müratase (vastavalt standardile EN14511, EN14825)	dB(A)	48	50	51
Mõõdud (K x L x S)	mm	865x1283x320	865x1283x320	865x1283x320
Kaal	kg	99	104	104
Veetoru ühendus	Tolli	R 1 1/4	R 1 1/4	R 1 1/4
Kütteevee vooluhulk (ΔT=5 K. 35°C)	L/min	14,3	20,1	25,8
A klassi tsirkulatsioonipump	Kiirus	Autom. reguleeruv	Autom. reguleeruv	Autom. reguleeruv
	W min/max	34/96	36/100	39/108
Külmaaine (R32)	kg	1,3	1,3	1,3
Soovituslik elektrikaitsme suurus	A	16/16	16/16	16/16
Integreeritud küttekeha võimsus	kW	3	3	3
Töötemperatuuride vahemik	°C	-23 ~ +35	-23 ~ +35	-23 ~ +35
Väljuva vee temperatuur (kütisel/jahutamisel)	°C	20-60/5-20	20-60/5-20	20-60/5-20

5,05  
COP

KÕRGE EFEKTIIVSUS

-23°C

TAGATUD KÜTE

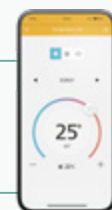
60°C

TARBEVESI

A KLASSI

TSIRK. PUMP  
ISEREGULEERUV

CZ-TAW1  
WiFi moodul soojuspumba juhtimiseks läbi interneti ja nutirakenduse



# Aquarea J-põlvkonna T-CAP tehnoloogial Monoblock kolmefaasiline õhk-vesi soojuspump. Küte ja jahutus



Komplekt		WH-MXC09J3E8	WH-MXC12J9E8	WH-MXC16J9E8
Hooajaline energiatõhusus, keskmine kliima (Küttesesi 35°C / 55°C)	SCOP	4,96 / 3,57	4,96 / 3,57	4,46 / 3,31
Küttevõimsus / COP (+7°C juures / Küttesesi 35°C)	kW / COP	9,00 / 5,08	12,00 / 4,80	16,00 / 4,52
Küttevõimsus / COP (+7°C juures / Küttesesi 55°C)	kW / COP	9,00 / 3,08	12,00 / 3,05	16,00 / 2,86
Küttevõimsus / COP (+2°C juures / Küttesesi 35°C)	kW / COP	9,00 / 3,81	12,00 / 3,53	16,00 / 3,10
Küttevõimsus / COP (+2°C juures / Küttesesi 55°C)	kW / COP	9,00 / 2,54	12,00 / 2,42	16,00 / 2,07
Küttevõimsus / COP (-7°C juures / Küttesesi 35°C)	kW / COP	9,00 / 3,08	12,00 / 2,82	16,00 / 2,39
Küttevõimsus / COP (-7°C juures / Küttesesi 55°C)	kW / COP	9,00 / 2,12	12,00 / 2,00	16,00 / 1,71
Küttevõimsus / COP (-15°C juures / Küttesesi 35°C)	kW / COP	9,00 / 2,64	12,00 / 2,48	16,00 / 2,32
Küttevõimsus / COP (-15°C juures / Küttesesi 55°C)	kW / COP	9,00 / 1,86	11,10 / 1,75	16,00 / 1,60
Jahutusvõimsus / EER (+35°C kraadi juures / Jahutusvesi 7°C)	kW / EER	9,00 / 3,09	12,00 / 2,84	14,50 / 2,84
Energiaklass (Küttesesi 35°C / 55°C)		A+++ / A++	A+++ / A++	A+++ / A++
Müratase (vastavalt standardile EN14511, EN14825)	dB(A)	51	52	55
Mõõdud (K x L x S)	mm	1410x1283x320	1410x1283x320	1410x1283x320
Kaal	kg	140	140	150
Veetoru ühendus	Tolli	1 1/4	1 1/4	1 1/4
Küttesee vooluhulk (ΔT=5 K. 35°C)	L/min	25,8	34,4	45,9
A klassi tsirkulatsioonipump	Kiirus	Autom. reguleeruv	Autom. reguleeruv	Autom. reguleeruv
	W min/max	32/173	34/173	38/173
Külmaaine (R32)	kg	1,6	1,6	1,8
Soovituslik elektrikaitsme suurus	A	16/16	16/16	16/16
Integreeritud küttekeha võimsus	kW	3	9	9
Töötemperatuuride vahemik	°C	-28 ~ +35	-28 ~ +35	-28 ~ +35
Väljuva vee temperatuur (kütisel/jahutamisel)	°C	20-60 / 5-20	20-60 / 5-20	20-60 / 5-20

**-28°C**

KÕRGE EFEKTIIVSUS

**-15°C**

100% KÜTTEVÕIMSUS - T-CAP

**60°C**

TARBEVESI

**A KLASSI**

TSIRK. PUMP

ISEREGULEERUV

**CZ-TAW1**

WiFi moodul soojuspumba juhtimiseks läbi interneti ja nutirakenduse

TERVIKLIK KÜTTELAHENDUS  
MAKSIMAALSEKS KOKKUHOIUKS JA  
MUGAVUSEKS

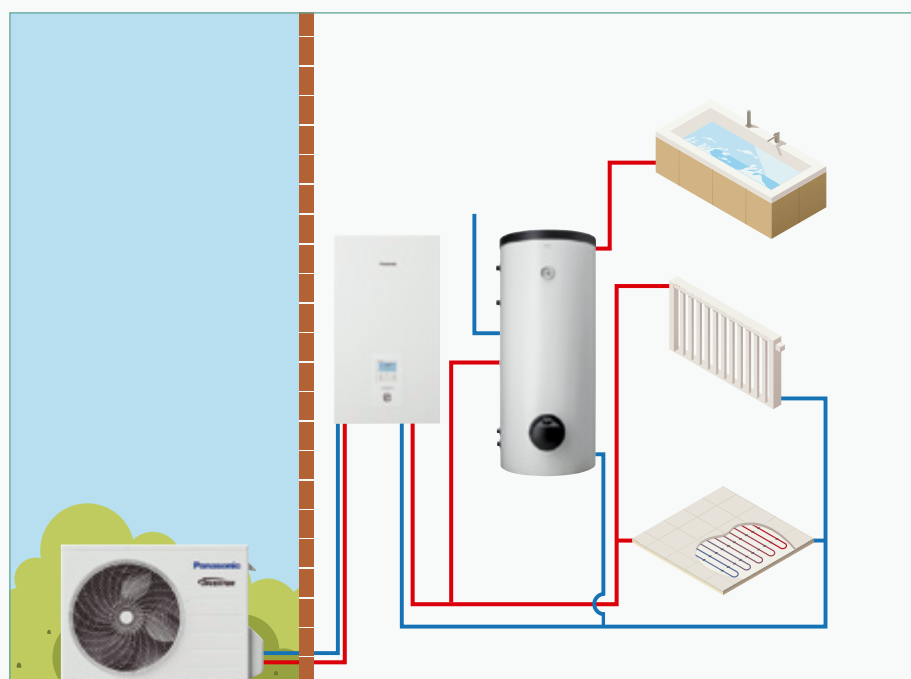
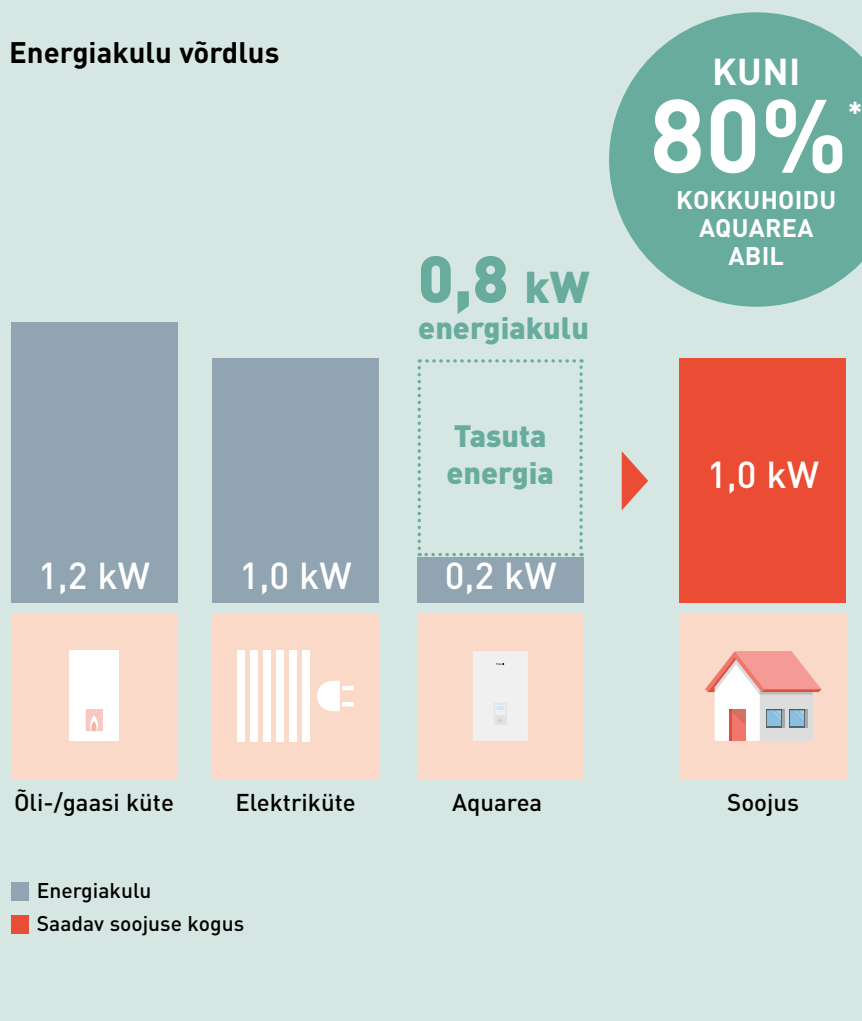


## TEHNOLOOGIA SUUREKS SÄÄSTUKS

Aquarea kogub väliskeskkonnas oleva soojusenergia efektiivselt kokku ja kasutab saadud soojust seejärel kodu ja tarbevee kütmisel. Aquareas kasutatav tehnoloogia töötab ka väga madalatel välistemperatuuridel. Ühtekokku on Aquarea võimeline kuni 80% kütmiseks vajamineva energia koguma väliskeskkonnast.

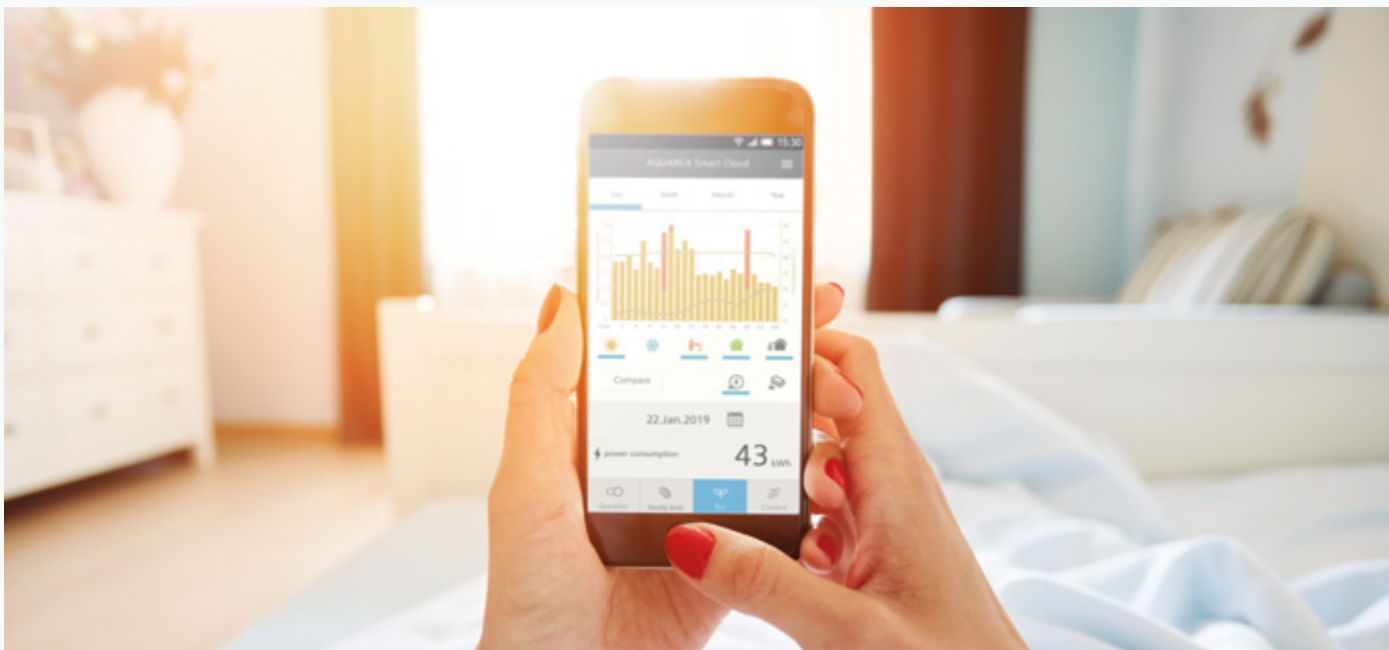
\* Katse tingimused: Kütmine: toatemperatuur: 20 °C / välistemperatuur: 7°C / Vee küte: vee lähtetemperatuur: 30 °C / vee lõpptemperatuur: 35 °C

### Energiakulu võrdlus



## TEHNOLOOGIA SUUREKS MUGAVUSEKS

Aquarea loob suurima mugavuse väikseimate püsikuludega. See on suuteline 60 °C vett tootma ka äärmiselt külma ilma korral. See tähendab, et soe vesi on aasta ringi ja iga ilmaga. Kuuma suvel suudab Aquarea ka kodu jahutada. Spetsiaalne öörežiim vähendab parema une nimel seadme müra ja vibratsioonihulka.



## KÕIGE KAASAEGSEM NING ENIM VÕIMALUSI PAKKUV SOOJUSPUMBA KÜTTERINGI SEADISTUS JA JUHTIMISLAHENDUS.


### Aquarea Smart Cloud kodukasutajatele

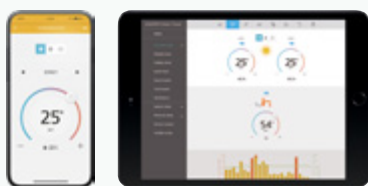
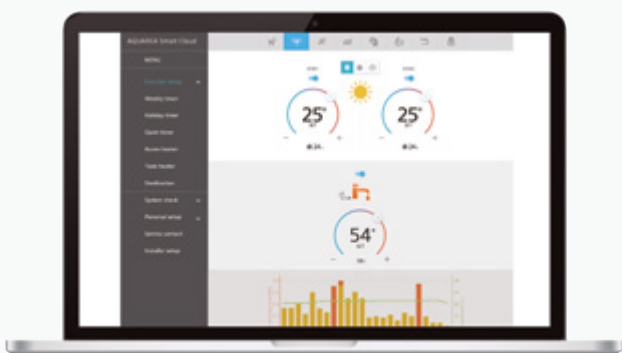
#### Lihne ja võimekas kütte haldamine

Aquarea Smart Cloud on palju enam kui lihtne termostaat, mis lülitab kütteseadet sisse ja välja. See on võimas ja intuitiivne teenus, millega jälgida ja kaugjuhtida kodu ning sooja tarbevee funktsioone.

#### Kuidas see töötab?

Ühenda oma Panasonic H- ja J-generatsiooni õhk-vesi soojuspump "Aquarea Smart Cloud" võrku, kasutades selleks juhtmevaba Wifi ühendust või LAN-kaablit. Seejärel tuleb luua oma kasutaja ja ühendada soojuspump võrguga, luues võimaluse juhtida soojuspumba tööd. Vajadusel saate lubada soojuspumba tööd jälgida ka spetsialistil.

Aquarea Smart Cloud töötab ka läbi: 



VAATA DEMO

### Aquarea Service Cloud paigaldajatele ja tehnikutele

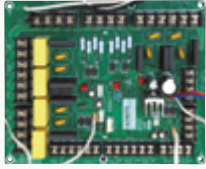
Aquarea Service Cloud võimaldab soojuspumba tehnikutel hoolitseda kaugjuhtimise teel kliendi küttesüsteemi eest, säästes nii aega ja kliendi raha. Lisaks saab klient soovitud teenuse kiiremini.

#### Profiversioonil võimekad lisafunktsioonid:

- Terviklik ülevaade
- Veateadete ajalugu
- Seadme täielik informatsioon
- Põhjalik statistika
- Enim seadistuse võimalusi

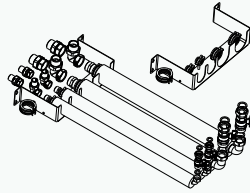


## LISA- JA MUGAVUSVARUSTUS



### CZ-NS4P

Lisatarvikute juhtimiseks vajalik PCB (segusõlm jne)



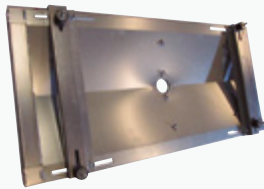
### PAW-ADC-PREKIT

Torude kiirühenduskomplekt H-Generatsiooni "All In One" mudelile



### PAW-TS1

Tarbeveesensor 6 m kaabliga



### PAW-WTRAY

Kondensaadvee äravoolu vann koos küttekaabliga



### PAW-GRDSTD40

Maaraam soojuspumba välisosa jaoks



### CZ-NV1

3T seadmesisene ventiil



### PAW-A2W-RTWIRED

Juhtmega LCD ruumitermostaat nädala taimeriga



### PAW-A2W-RTWIRELESS

Juhtmevaba LCD ruumitermostaat nädala taimeriga



### CZ-TAW1

Interneti moodul

**SOOJUSPUMBAD,  
MILLELE VÕID  
KINDEL OLLA**

